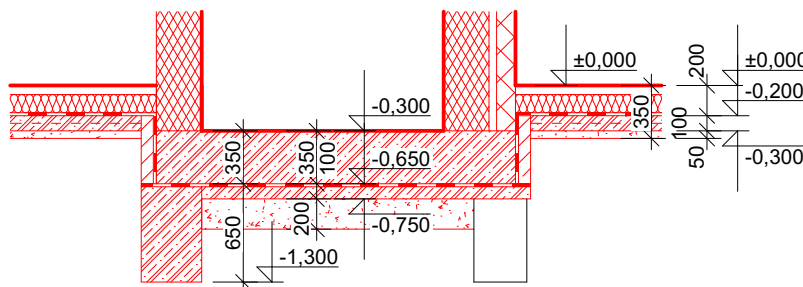
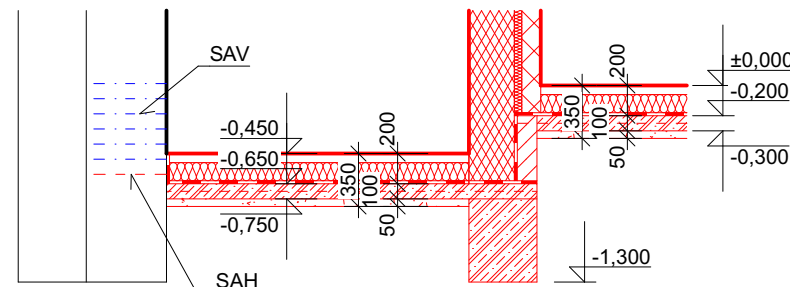


ŘEZ 1-1'



ŘEZ 2-2'



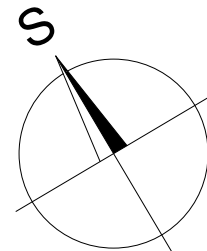
LEGENDA MATERIÁLŮ :

- STÁVAJÍCÍ KONSTRUKCE
- ZDIVO Z KERAMICKÝCH BLOKŮ HELUZ UNI 30 BROUŠENÁ (P10) NA MALTU HELUZ SBC
- ZDIVO Z KERAMICKÝCH BLOKŮ HELUZ UNI 25 BROUŠENÁ (P10) NA MALTU HELUZ SBC
- ZDIVO Z PŘÍČKOVEK HELUZ 11,5 BROUŠENÁ (P10) NA MALTU HELUZ SBC
- ZDIVO Z KERAMICKÝCH BLOKŮ HELUZ AKU 30/33,3 MK (P15) NA MALTU CEMENTOVOU M15
- ZDIVO Z CIHEL PLNÝCH PÁLENÝCH CPP15 NA MC10
- ZDIVO Z CIHEL PLNÝCH PÁLENÝCH CPP15 NA NESMRŠTIVOU MALTU M50
- TEPELNÁ IZOLACE
- SANACE PODLOŽÍ - HUTNĚNÝ ZÁSYP ŠTĚRKOPÍSEK FR. 0-16 HUTNĚNÝ PO VRSTVÁCH MAX 200mm + ZÁLIVKA CEMENTOVÝM MLÉKEM
- BETONOVÉ KONSTRUKCE (BETON C20/25)


POZNÁMKA :

- DO PODKLADNÍHO BETONU VLOŽIT VÝZTUŽ KARI 150/6×150/6 V CELÉ PLOŠE
- **PROSTUPY A NIKY V ZÁKLADECH PROVÉST DLE POŽADAVKU JEDNOTLIVÝCH DOMOVNÍCH INSTALACÍ (VODOVOD, KANALIZACE, ELEKTRO, PLYN)**
- A - VÝVOD ZEMNÍČÍHO PÁSKU FeZn 30/4
- B - ZEMNÍČÍ PÁSEK FeZn 30/4
- DP - DRENÁŽNÍ POTRUBÍ Ø100mm
- ZD - DESKA POD VÝTAH (BETON C20/25+SÍŤ KARI 150/8×150/8)
- MP - MIKROPILOTY DL. 3650mm Ø100mm
- BL - SKRYTÉ SVODY BLESKOSVODU
- ZE - ZEMNÍČÍ TYČ
- CHK1 - PROVÁZÁNÍ STÁVAJÍCÍCH A NOVÝCH PASŮ
- CHEMICKÝ VLEPENÁ VÝZTUŽ
- ØR16 DL. 600 mm (svisle: á=250 mm, vodorovně: á=150mm)
- ROZMĚRY KONSTRUKCÍ JE NUTNÉ OVĚŘIT NA STAVBĚ!
- STÁVAJÍCÍ KONSTRUKCE JSOU KRESLENÉ ORIENTAČNĚ, SKUTEČNÝ PRŮBĚH BUDE OVĚŘEN PO JEJICH ODKRYTÍ.
- BUDE OVĚŘENA HLoubKA ZALOŽENÍ A TECHNICKÝ STAV STÁVAJÍCÍCH ZÁKLADŮ
- NOVÉ ZÁKLADY BUDOU KOTVENÉ KE STÁVAJÍCÍM CHEMICKÝ VLEPENOU VÝZTUŽÍ
- NOVÉ ZÁKLADY BUDOU ZHOTOVENY NA ZEMINĚ VHODNĚ K ZALOŽENÍ, NENÍ DOVOLENO ZAKLÁDAT V NAVÁŽCE.
- DZ - POSTUPNĚ PODKOPÁNÍ STÁVAJÍCÍHO ZDIVA A NÁSLEDNĚ POSTUPNĚ VYZDĚNÍ NA ÚROVNI STÁVAJÍCÍ ZÁKLADOVÉ SPÁRY ZÁKLADŮ, POSTUPNĚ VŠECHNY POZICE 1, NÁSLEDNĚ VŠECHNY POZICE 2, POTOM VŠECHNY POZICE 3
- TS - TLAKOVÁ INJEKTÁŽ CEMENTOVOU MALTOU - SANAČNÍ PRÁCE PROVÁDĚT V KOORDINACI S DODAVATELEM DOMOVNÍCH INSTALACÍ (VODOVOD, KANALIZACE, PLYN)

OCEL, JAKOST S235JR
SÍŤ KARI 150/6 ×150/6 BSt 500S
BETON C20/25



PROJEKTOVÁ DOKUMENTACE PRO PROVÁDĚNÍ STAVBY

ZODPOVĚDNÝ PROJEKTANT	VYPRACOVAL	KRESLIL	 AZ PROJECT spol. s r.o. Plynářská 830, 280 02 Kolín IV IČO: 272 10 341 · DIČ: CZ 272 10341 Tel: 321 728 755
Ing. KADLEČEK Jiří	Ing. KADLEČEK Jiří	ALEŠ MORAVEC	
KRAJ STŘEDOČESKÝ		MĚSTSKÝ ÚŘAD KOLÍN	
STAVEBNÍK: MĚSTO KOLÍN, KARLOVO NÁMĚSTÍ 78, 280 12 KOLÍN I			
AKCE			
REKONSTRUKCE KMOCHOVA DOMU, KUTNOHORSKÁ ULICE ČP. 50			
KUTNOHORSKÁ 50, KOLÍN IV, K. Ú. KOLÍN, st. parc. č. 441, poz. parc. č. 159/1			
OBSAH			
ZÁKLADY			
		MĚŘÍTKO	Č.VÝKRESU
		1:50	CT2406 - R16